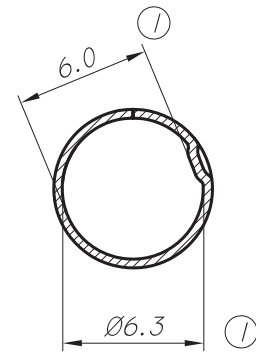
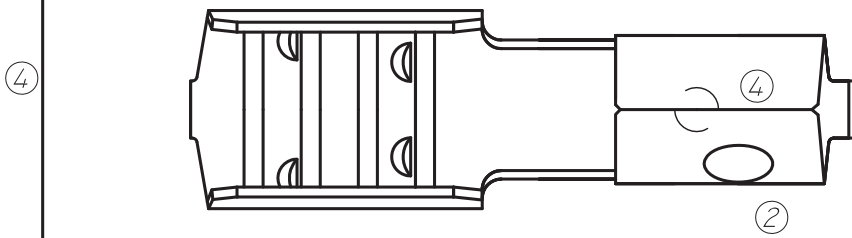


CODIGO	INS. [Kg]	10°EXT.[Kg]	OBSERVACIONES
11042XX382 (42.382)	≤ 8.00	2.00 / 7.00	



**COPIA
NO CONTROLADA**



CORTE A-A

07.04.14	6	COTA 32.95 ERA 32.50 Y 10.95 ERA 10.50.	L.L.		
07.06.10	5	HOJA ERA 3 DE 3.	L.L.	O.A.C.	GARCIA
11.09.08	4	SE ELIMINA SEPARACION EN EL CUERPO.	L.L.	O.A.C.	GARCIA
10.06.05	3	PARA COTA 10 TOL. ERA ±0.30 Y PARA COTA 9.7 ERA ±0.25	L.L.	O.A.C.	GARCIA
13.07.04	2	EL AGUJERO ERA RECTANGULAR.	L.M.	O.A.C.	GARCIA
28.08.02	1	6.00 ERA 5.65, 6.30 ERA 6.20 Y 4.00 ERA 4.40.	P.S.	O.A.C.	GARCIA
FECHA	Nº	MODIFICACIONES	DIBUJO	REVISO	APROBO



INDUSTRIAS ZETA S.R.L.

TOLERANCIA NO ACOTADA:

LINEAL: ±0.15

ANGULAR: ± 1° 30'

MATERIAL: AC. INOX.	ESCALA: 2.5:1	DIBUJO	REVISO	APROBO
CODIGO MAS: /E = TERMINACION ESTAÑADA /N = TERMINACION NIQUELADA /P = TERMINACION PLATEADA /S = PIEZA SUELTA		P.S.	O.A.C.	GARCIA
	HOJA: 3 DE 4	08.01.01	08.01.01	08.01.01

DENOMINACION: TERMINAL BUJIA DE SEGURIDAD

PLANO PARA
CLIENTE Nº:

42000